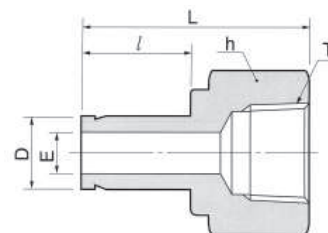


# DAF-R

## Adaptor z gwintem wewnętrznym R

Wartości ciśnień dla złączki DAF-R  
znajdują się w tabeli nr 21 na stronie 13



### Połączenie calowego portu Dk-Lok z zewnętrznym gwintem stożkowym ISO

DAF-R-...

Kod	Średnica zewn. rury		T	E	Odległość pow. płaskich		l	L
	in	mm			in	mm		
DAF 4-2R	1/4	6.35	1/8	4.57	9/16	14.28	15.75	33.02
DAF 4-4R	1/4	6.35	1/4	4.57	3/4	19.05	15.75	37.10
DAF 6-4R	3/8	9.52	1/4	7.11	3/4	19.05	17.50	38.10
DAF 6-6R	3/8	9.52	3/8	7.11	7/8	22.22	17.50	40.38
DAF 8-4R	1/2	12.70	1/4	9.90	3/4	19.05	23.20	43.43
DAF 8-6R	1/2	12.70	3/8	9.90	7/8	22.22	23.20	45.46
DAF 8-8R	1/2	12.70	1/2	9.90	1-1/16	26.98	23.20	51.80
DAF10-8R	5/8	15.87	1/2	12.70	1-1/16	26.98	24.70	53.84
DAF12-8R	3/4	19.05	1/2	14.98	1-1/16	26.98	24.70	52.83
DAF12-12R	3/4	19.05	3/4	14.98	1-5/16	33.33	24.70	54.86
DAF 16-16R	1	25.40	1	20.06	1-5/8	41.27	31.70	64.26

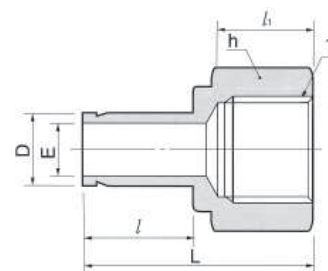
### Połączenie metrycznego portu Dk-Lok z zewnętrznym gwintem stożkowym ISO

DAF-R-...M

Kod	Śr. zewn. rury	T	E	Odl. pow. płaskich		l	L
	D			NPT	in		
DAF 6M-2R	6	1/8	4.6	14	15.70	32.50	
DAF 6M-4R	6	1/4	4.6	19	15.70	37.10	
DAF 8M-4R	8	1/4	6.3	19	16.80	37.60	
DAF 10M-4R	10	1/4	7.7	19	17.50	38.10	
DAF 10M-6R	10	3/8	7.7	22	17.50	40.10	
DAF 12M-4R	12	1/4	9.1	19	23.10	43.70	
DAF 12M-6R	12	3/8	9.1	22	23.10	46.00	
DAF 12M-8R	12	1/2	9.1	27	23.10	52.30	

# DAF-GR

## Adaptor z gwintem wewnętrznym G



### Połączenie calowego portu Dk-Lok z zewnętrznym gwintem równoległym ISO

DAF-GR-...

Kod	Średnica zewn. rury		T	E	Odległość pow. płaskich		l	l <sub>1</sub>	L
	in	mm			in	mm			
DAF 4-2GR	1/4	6.35	1/8	4.57	9/16	13.0	15.75	13.0	33.02
DAF 4-4GR	1/4	6.35	1/4	4.57	3/4	18.5	15.75	18.5	37.10
DAF 6-4GR	3/8	9.52	1/4	7.11	3/4	18.5	17.50	18.5	38.10
DAF 6-6GR	3/8	9.52	3/8	7.11	7/8	18.5	17.50	18.5	40.38
DAF 8-8GR	1/2	12.70	1/2	9.90	1-1/16	22.1	23.20	22.1	49.53

### Połączenie metrycznego portu Dk-Lok z zewnętrznym gwintem równoległym ISO

DAF-GR-...M

Kod	Śr. zewn. rury	T	E	Odl. pow. płaskich		l	l <sub>1</sub>	L
	D			NPT	in			
DAF 6M-2GR	6	1/8	4.6	14	13.0	15.70	13.0	32.50
DAF 6M-4GR	6	1/4	4.6	19	18.5	15.70	18.5	37.10
DAF 12M-8GR	12	1/2	9.1	27	22.1	23.10	22.1	49.50

Powyższe wymiary podane w milimetrach mają charakter orientacyjny, a producent zastrzega sobie możliwość wprowadzenia zmian.  
Wymiary dotyczące długości podane są dla nakrętek dokręconych tylko ręcznie.