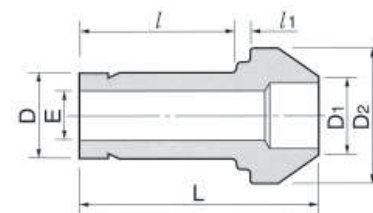
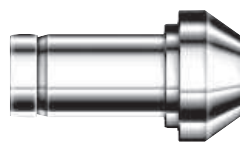


DCRP

Adaptor dwustronny redukcyjny

Wartości ciśnień dla złączki DCRP
znajdują się w tabeli nr 22 na stronie 14



Połączenie dwóch calowych portów Dk-Lok

DCRP-...

Kod	Średnica zewnętrzna rury				E min	D ₂	l	l ₁	L
	D ₁ in	D ₁ mm	D in	D mm					
DCRP 2-1	1/8	3.17	1/16	1.59	1.00	6.10	8.64	2.03	17.27
DCRP 4-2	1/4	6.35	1/8	3.17	2.28	9.39	13.45	3.30	22.60
DCRP 6-2	3/8	9.52	1/8	3.17	2.28	12.70	13.45	3.81	23.11
DCRP 6-4	3/8	9.52	1/4	6.35	4.82	12.70	15.75	3.30	24.89
DCRP 8-4	1/2	12.70	1/4	6.35	4.82	15.74	15.75	3.81	29.21
DCRP 8-6	1/2	12.70	3/8	9.52	7.11	15.74	17.67	3.30	30.48
DCRP 12-8	3/4	19.05	1/2	12.70	9.90	22.09	23.20	3.81	37.85
DCRP 16-8	1	25.40	1/2	12.70	9.90	28.40	24.47	4.82	42.67
DCRP 16-12	1	25.40	3/4	19.05	14.98	28.40	25.90	4.06	43.43

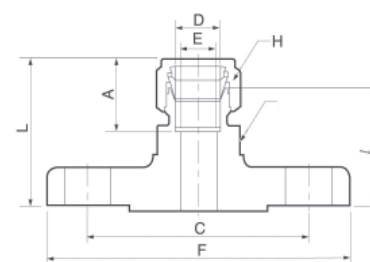
Połączenie dwóch metrycznych portów Dk-Lok

DCRP-...M

Kod	Średnica zewnętrzna rury		E min	D ₂	l	l ₁	L
	D ₁	D					
DCRP 6M-3M	6	3	2.2	9.0	13.50	3.2	22.60
DCRP 8M-6M	8	6	4.6	11.0	15.70	3.1	24.70
DCRP 10M-6M	10	6	4.6	13.1	15.70	3.4	25.00
DCRP 10M-8M	10	8	6.4	13.1	16.80	3.1	26.00
DCRP 12M-6M	12	6	4.6	15.0	15.70	3.6	29.10
DCRP 12M-8M	12	8	6.4	15.0	16.80	3.4	29.80
DCRP 12M-10M	12	10	7.7	15.0	17.50	3.1	30.40
DCRP 16M-6M	16	6	4.6	19.0	15.75	3.6	30.40
DCRP 16M-12M	16	12	9.1	19.0	23.10	3.4	36.20
DCRP 28M-25M	28	25	19.8	34.3	33.00	8.2	56.50
DCRP 32M-25M	32	25	19.8	39.5	33.00	9.9	60.30
DCRP 38M-25M	38	25	19.8	47.1	33.00	12.3	65.80

DF

Złącze proste z przyłączem flanszowym



Zakres klas ciśnieniowych według ANSI 150 do 2500, Nominalne rozmiary flansz NPS 1/2" do 2"

Połączenie flanszy ANSI z rurą calową

DF-...

Kod	Średnica zew. rury		Flansza ANSI NPS	Klasa ANSI	E	Klucz płaski h	A	l	L	C	F
	in	mm									
DF-4TF8-150	1/4	6.35	1/2	150	4.82	23.81	15.24	33.52	40.89	60.45	88.9
DF-4TF16-150	1/4	6.35	1	150	4.82	23.81	15.24	36.35	43.71	79.2	108
DF-6TF8-150	3/8	9.52	1/2	150	4.82	23.81	16.76	34.85	42.21	60.45	88.9
DF-6TF8-300	3/8	9.52	1/2	300	7.11	23.81	16.76	38.1	45.46	66.54	95.25
DF-6TF16-150	3/8	9.52	1	150	7.11	23.81	16.76	37.85	45.21	79.2	108
DF-8TF8-150	1/2	12.7	1/2	150	10.41	23.81	22.86	30.05	45.21	60.45	88.9
DF-8TF8-300	1/2	12.7	1/2	300	10.41	23.81	22.86	37.85	48.01	66.54	95.25
DF-8TF8-1500	1/2	12.7	1/2	1500	10.41	23.81	22.86	46.05	56.21	82.6	121
DF-8TF16-150	1/2	12.7	1	150	10.41	23.81	22.86	38.1	48.26	79.24	48.26
DF-8TF32-150	1/2	12.7	2	150	10.41	23.81	22.86	42.92	53.08	42.92	53.08
DF-12TF16-150	3/4	19.05	1	150	15.74	31.75	24.38	40.13	50.29	79.24	107.95
DF-12TF16-900	3/4	19.05	1	900	15.74	31.75	24.38	46.05	56.21	101.6	149
DF-16TF16-150	1	25.4	1	150	22.35	34.92	31.24	48.26	60.45	79.24	107.95
DF-24TF32-150	1-1/2	38.1	2	150	34.03	53.97	50.03	59.18	86.36	120.65	152.4
DF-32TF32-150	2	50.8	2	150	45.97	69.85	67.56	67.05	104.39	120.65	152.4

Powyższe wymiary podane w milimetrach mają charakter orientacyjny, a producent zastrzega sobie możliwość wprowadzenia zmian.
Wymiary dotyczące długości podane są dla nakrętek dokręconych tylko ręcznie.