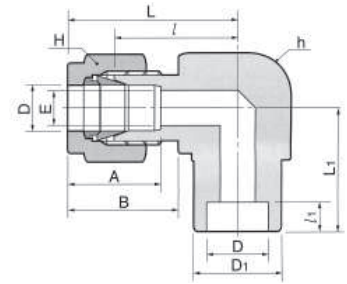


Złącze kolankowe z gniazdem do spawania

Wartości ciśnień dla złączki DLSW znajdują się w tabeli nr 23 na stronie 14

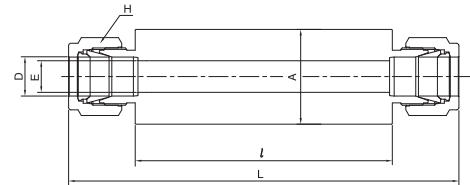


Połączenie rur stalowych DLSW-...

Kod	Śr. zewn. rury		E min	D ₁	Odl. powierzchni płaskich				A	B	l	l ₁	L	L ₁
	in	mm			h	H	in	mm						
DLSW 4-4	1/4	6.35	4.82	12.70	1/2	12.70	9/16	14.28	15.24	17.78	19.55	7.87	26.92	19.55
DLSW 6-6	3/8	9.52	7.11	15.74	5/8	15.87	11/16	17.46	16.76	19.30	23.11	9.65	30.48	23.11
DLSW 8-8	1/2	12.70	10.41	20.57	13/16	20.64	7/8	22.22	22.86	21.84	25.90	12.70	36.06	25.90
DLSW12-12	3/4	19.05	15.74	26.92	1-1/16	26.98	1-1/8	28.58	24.38	21.84	29.71	14.22	39.87	29.71
DLSW16-16	1	25.40	22.35	35.05	1-3/8	34.93	1-1/2	38.10	31.24	26.41	36.83	19.05	49.02	36.83

DBUW

Złącze proste przegrodowe do spawania



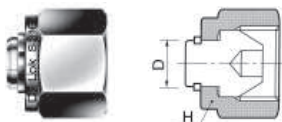
Połączenie rur stalowych DBUW-...

Kod	Śr. zewn. rury		E min	A Średnica	Odl. pow. płaskich		l	L
	in	mm			in	mm		
DBUW-4	1/4	6.35	4.8	16.0	9/16	14.28	80.0	115.4
DBUW-6	3/8	9.52	7.1	19.0	11/16	17.46	80.0	118.4
DBUW-8	1/2	12.70	10.41	22.0	7/8	22.22	80.0	124.0

DP

Korek do złącza

Wartości ciśnień dla złączki DP znajdują się w tabeli nr 22 na stronie 14



Korek do stalowego portu Dk-lok DP-...

Kod	Śr. zewn. rury		Odl. pow. płaskich	
	in	mm	in	mm
DP-1	1/16	1.59	5/16	7.93
DP-2	1/8	3.17	7/16	11.11
DP-3	3/16	4.76	1/2	12.70
DP-4	1/4	6.35	9/16	14.28
DP-5	5/16	7.93	5/8	15.87
DP-6	3/8	9.52	11/16	17.46
DP-8	1/2	12.70	7/8	22.22
DP-10	5/8	15.87	1	25.40
DP-12	3/4	19.05	1-1/8	28.58
DP-14	7/8	22.22	1-1/4	31.75
DP-16	1	25.40	1-1/2	38.10
DP-20	1-1/4	31.75	1-7/8	47.63
DP-24	1-1/2	38.10	2-1/4	57.15
DP-32	2	50.80	3	76.20

Korek do metrycznego portu Dk-Lok DP-...M

Kod	Śr. zewn. rury D	Odl. pow. płaskich H
DP-2M	2	12
DP-3M	3	12
DP-4M	4	12
DP-6M	6	14
DP-8M	8	16
DP-10M	10	19
DP-12M	12	22
DP-15M	15	25
DP-16M	16	25
DP-18M	18	30
DP-20M	20	32
DP-22M	22	32
DP-25M	25	38
DP-28M	28	46
DP-32M	32	50
DP-38M	38	60

Instrukcja instalacji

Korek służy do zamknięcia nieużywanego portu Dk-Lok

- Usunąć nakrętkę i pierścienie z korpusu złącza Dk-Lok
- Dokręcić ręcznie korek
- Wykonać tylko 1/4 obrotu nakrętką korka jednocześnie kontrolując korpus złącza
 - Nie wykonuj 1 i 1/4 obrotu gdyż nie jest to standardowa nakrętka
 - Dla rurek 1/16" i 1/8" oraz 3 i 4 mm wykonaj tylko 1/8 obrotu

