

Typ FP/FM

Zawory elektromagnetyczne do filtrów pulsacyjnych.

OPIS

Elektrozawór 2 drogowy, normalnie zamknięty, do filtrów pulsacyjnych.

BUDOWA

Korpus i pokrywa	Odlew aluminiowy
Tuleja rdzenia pilota	Stal nierdzewna
Tłoczek pilota	Stal nierdzewna
Śruby	Stal nierdzewna
Membrana	NBR lub Viton
Dostępne przyłącza robocze	FP20 – G3/4" FP25 – G1" FP40 – G1,5" FP55 – G2" FP65 – G2,5"



WŁAŚCIWOŚCI

Ciśnienie robocze:	min 0.5 bar, max 7,5 bar
Medium:	filtrowane, nie naolejone powietrze
Temperatura pracy:	z membraną NBR od -40° do +80°C z membraną Viton od -30° do +200°C
Cewka:	klasa izolacji H
Dostępne napięcia cewki:	230-110-24/50-60Hz, 19VA 24VDC, 15 W
Wtyczka:	PG9, IP65 DIN 43650 ISO 4400

OPCJE

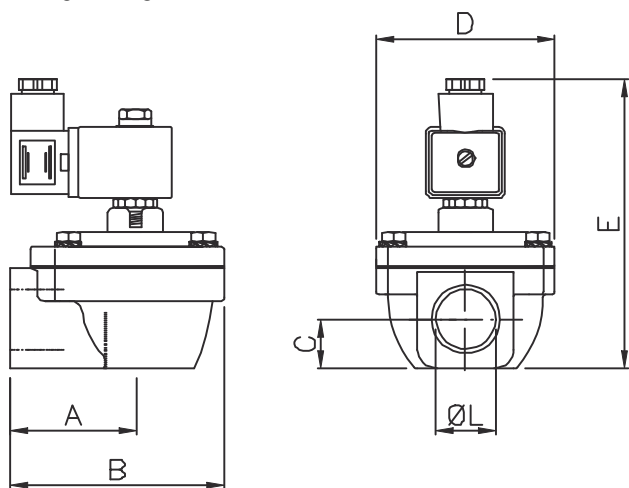
- Wersja sterowana pneumatycznie FM – pilot zewnętrzny
- Wersja zgodna z ATEX II3GD lub II2GD
- Wersja wyposażona w armaturę przyłączeniową DP/DM
- Wersja z przyłączem typu „flansza” EP/EM
- Wersje do zbiorników (rozmiar do 4”) SQP/SQM

ELEMENTY DODATKOWE

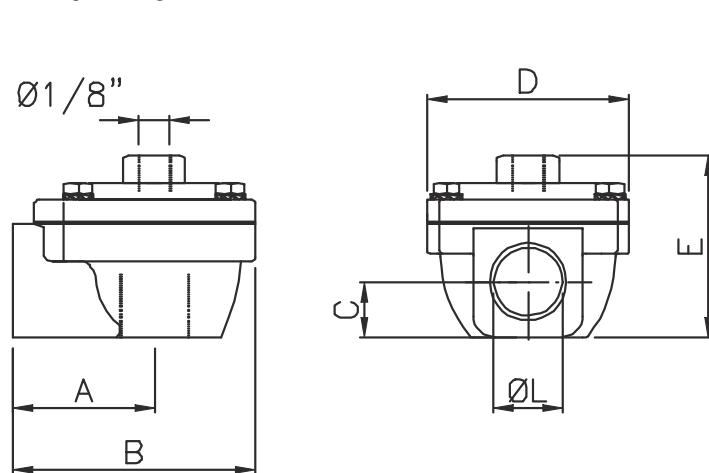
- Sekwensery
- Sekwensery z pomiarem
- Sonda do wykrywania pyłu
- System aluminiowy „ALUTANK” wyposażony w zawory
- Zbiornik „INTEGRAL” wyposażony w zawory
- Elektrozawory, piloty sterujące

WYMIARY

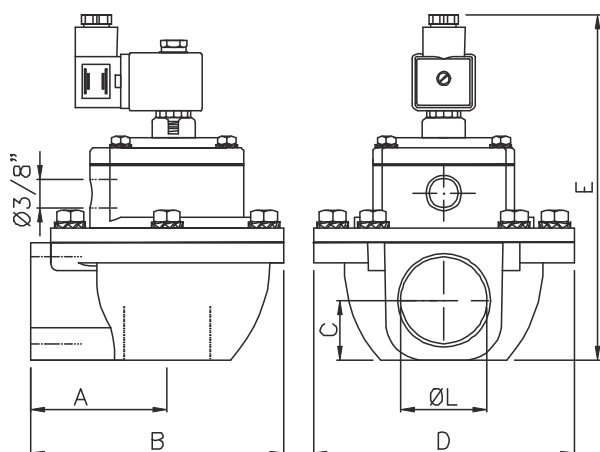
FP20-FP25



FM20-FM25



FP40-FP55-FP65



FM40-FM55-FM65

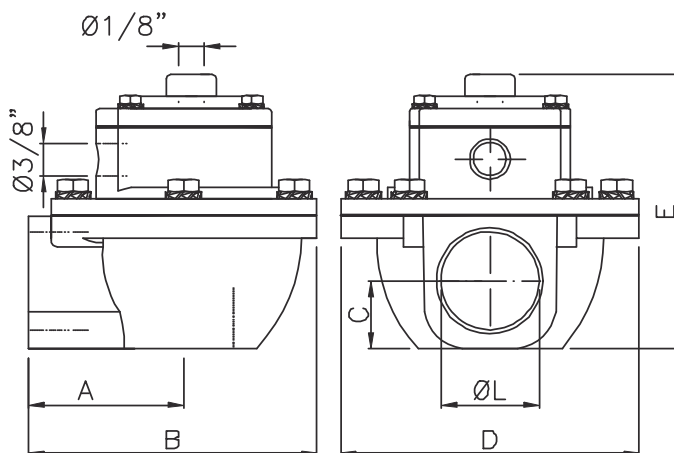


TABELA WYMIARÓW

Model	Przyłącze L	A	B	C	D	E	Waga (kg)	Model	E	Waga (kg)
FP20	3/4"	52	90	20,5	74	125	0,6	FM20	67	0,4
FP25	1"	52	90	20,5	74	125	0,5	FM25	67	0,4
FP40	1 1/2"	71,3	135	31	140	188	1,6	FM40	130	1,4
FP55	2"	114	203	40	194	225	3,5	FM55	167	3,4
FP65	2 1/2"	114	203	48	194	225	3,4	FM65	167	3,2

Części zamienne dostępne na zapytanie