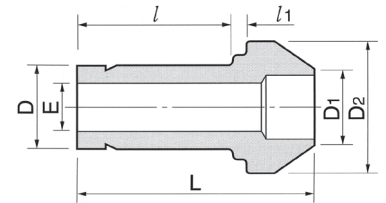
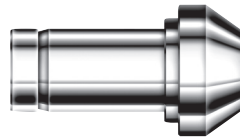


## Adaptor dwustronny redukcyjny

Wartości ciśnień dla złączki DCRP znajdują się w tabeli nr 22 na stronie 14



## Połączenie dwóch calowych portów Dk-Lok

DCRP-...

Kod	Średnica zewnętrzna rury		D	E	D <sub>2</sub>	l	l <sub>1</sub>	L
	D <sub>1</sub>	D						
	in	mm	in	mm	min			
DCRP-2-1	1/8	3.17	1/16	1.59	1.00	6.10	8.64	17.27
DCRP-4-2	1/4	6.35	1/8	3.17	2.28	9.39	13.45	22.60
DCRP-6-2	3/8	9.52	1/8	3.17	2.28	12.70	13.45	23.11
DCRP-6-4	3/8	9.52	1/4	6.35	4.82	12.70	15.75	24.89
DCRP-8-4	1/2	12.70	1/4	6.35	4.82	15.74	15.75	29.21
DCRP-8-6	1/2	12.70	3/8	9.52	7.11	15.74	17.67	30.48
DCRP-12-8	3/4	19.05	1/2	12.70	9.90	22.09	23.20	37.85
DCRP-16-8	1	25.40	1/2	12.70	9.90	28.40	24.47	42.67
DCRP-16-12	1	25.40	3/4	19.05	14.98	28.40	25.90	43.43

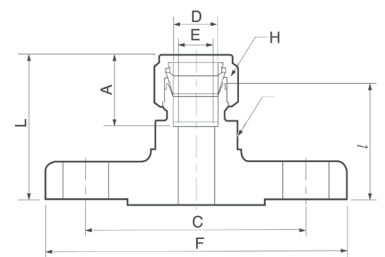
## Połączenie dwóch metrycznych portów Dk-Lok

DCRP-...M

Kod	Średnica zewnętrzna rury		E	D <sub>2</sub>	l	l <sub>1</sub>	L
	D <sub>1</sub>	D					
	mm	mm	min				
DCRP-6M-3M	6	3	2.2	9.0	13.50	3.2	22.60
DCRP-8M-6M	8	6	4.6	11.0	15.70	3.1	24.70
DCRP-10M-6M	10	6	4.6	13.1	15.70	3.4	25.00
DCRP-10M-8M	10	8	6.4	13.1	16.80	3.1	26.00
DCRP-12M-6M	12	6	4.6	15.0	15.70	3.6	29.10
DCRP-12M-8M	12	8	6.4	15.0	16.80	3.4	29.80
DCRP-12M-10M	12	10	7.7	15.0	17.50	3.1	30.40
DCRP-16M-6M	16	6	4.6	19.0	15.75	3.6	30.40
DCRP-16M-12M	16	12	9.1	19.0	23.10	3.4	36.20
DCRP-28M-25M	28	25	19.8	34.3	33.00	8.2	56.50
DCRP-32M-25M	32	25	19.8	39.5	33.00	9.9	60.30
DCRP-38M-25M	38	25	19.8	47.1	33.00	12.3	65.80

## DF

## Złącze proste z przyłączem flanszowym

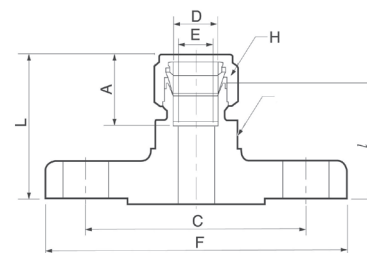


Zakres klas ciśnieniowych według ANSI 150 do 2500, Nominalne rozmiary flansz NPS 1/2" do 2"

## Połączenie flanszy ANSI z rurą calową

DF-...

Kod	Średnica zew. rury		Flansza ANSI NPS	Klasa ANSI	E	Klucz płaski h	A	l	L	C	F
	in	mm									
DF-4TF8-150	1/4	6.35	1/2	150	4.82	20.64	15.24	33.52	40.89	60.45	88.9
DF-4TF16-150	1/4	6.35	1	150	4.82	20.64	15.24	36.35	43.71	79.2	108
DF-6TF8-150	3/8	9.52	1/2	150	4.82	20.64	16.76	34.85	42.21	60.45	88.9
DF-6TF8-300	3/8	9.52	1/2	300	7.11	20.64	16.76	38.1	45.46	66.54	95.25
DF-6TF16-150	3/8	9.52	1	150	7.11	20.64	16.76	37.85	45.21	79.2	108
DF-8TF8-150	1/2	12.7	1/2	150	10.41	20.64	22.86	30.05	45.21	60.45	88.9
DF-8TF8-300	1/2	12.7	1/2	300	10.41	20.64	22.86	37.85	48.01	66.54	95.25
DF-8TF8-1500	1/2	12.7	1/2	1500	10.41	20.64	22.86	46.05	56.21	82.6	121
DF-8TF16-150	1/2	12.7	1	150	10.41	20.64	22.86	38.1	48.26	79.24	108
DF-8TF32-150	1/2	12.7	2	150	10.41	20.64	22.86	42.92	53.08	42.92	53.08
DF-12TF16-150	3/4	19.05	1	150	15.74	31.75	24.38	40.13	50.29	79.24	107.95
DF-12TF16-900	3/4	19.05	1	900	15.74	31.75	24.38	46.05	56.21	101.6	149
DF-16TF16-150	1	25.4	1	150	22.35	34.92	31.24	48.26	60.45	79.24	107.95
DF-24TF32-150	1-1/2	38.1	2	150	34.03	53.97	50.03	59.18	86.36	120.65	152.4
DF-32TF32-150	2	50.8	2	150	45.97	69.85	67.56	67.05	104.39	120.65	152.4



**Zakres klas ciśnieniowych PN 40 do 320, Nominalne rozmiary flansz DN 15 do 50**

**Połączenie flanszy DIN z rurą metryczną**

**DF-...**

Kod	Śr. zewn. rury D	Flansza DIN rozmiar DN	Klasa DIN	E	Klucz płaski h	A	l	L	C	F
DF-6MF25M-40	6 mm	25	40	4.8	20	15.3	40.1	47.5	85.0	115.0
DF-12MF15M-40	12 mm	15	40	9.5	20	22.8	38.4	48.5	65.0	95.0
DF-12MF25M-40	12 mm	25	40	9.5	20	22.8	40.4	50.5	85.0	115.0
DF-12MF50M-40	12 mm	50	40	9.5	20	22.8	45.2	55.3	125.0	165.0
DF-18MF15M-40	18 mm	15	40	15.1	32	24.4	41.7	51.8	65.0	95.0
DF-18MF25M-40	18 mm	25	40	15.1	32	24.4	43.7	53.8	85.0	115.0
DF-25MF25M-40	25 mm	25	40	21.8	35	31.3	51.8	64.0	85.0	115.0
DF-38MF50M-40	38 mm	50	40	33.7	55	49.4	62.7	90.4	125.0	165.0
DF-50MF50M-40	50 mm	50	40	45.2	70	65.0	66.3	103.0	125.0	165.0

**JIS B 2220: Zakres klas ciśnieniowych 10 do 63K, Nominalne rozmiary flansz DN 15 do 50**

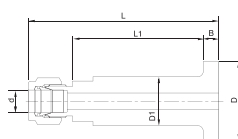
**Połączenie flanszy JIS z rurą calową lub metryczną**

**DF-...**

Kod	Śr. zewn. rury D		Flansza JIS rozmiar DN	Klasa JIS	E	Klucz płaski h	A	l	L	C	F
	in	mm									
DF-4T15A10RF	1/4	6.35	15	10K	4.82	23.81	15.24	34.79	42.16	70.10	94.99
DF-6T15A10RF	3/8	9.52	15	10K	7.11	23.81	16.76	36.32	43.68	70.10	94.99
DF-8T15A10RF	1/2	12.7	15	10K	10.41	23.81	22.86	36.32	46.48	70.10	94.99
DF-12T15A10RF	3/4	19.05	15	10K	15.74	31.75	24.38	38.35	48.51	70.10	94.99
DF-16T25A10RF	1	25.4	25	10K	22.35	34.91	31.24	48.76	60.96	89.91	124.96
DF-32T50A10RF	2	50.8	50	10K	45.97	69.85	67.56	64.51	101.85	119.88	154.94
DF-12M15A10FF	12 mm		15	10K	9.5	20	22.8	36.3	46.5	70.0	95.0
DF-18M15A10RF	18 mm		15	10K	15.1	32	24.4	38.4	48.5	70.0	95.0
DF-25M25A10RF	25 mm		25	10K	21.8	35	31.3	48.8	61.0	90.0	125.0

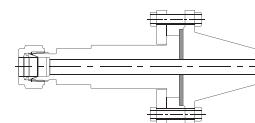
# DLJ

## Złącze laboratoryjne



**Instalacja**

Złącze laboratoryjne z flanszą



Instalacja złącza laboratoryjnego z flanszą do kołnierza spawanego z użyciem uszczelki na powierzchniach płaskich.

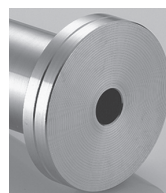
Złącze laboratoryjne z flanszą zostało zaprojektowane aby łączyć flanszę procesową z instrumentem. Port Dk-Lok jest zintegrowany z flanszą zgodną z ANSI B16.5 klasy 2500. Dostępne są flansze z „gładką” i „centrycznie rowkowaną” płaszczyną uszczelniającą. Zewnętrzny rowek oznacza flanszę z płaszczyną centrycznie rowkowaną.

**Połączenie flanszy z rurą calową**

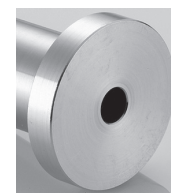
**DLJ-...**

Kod	Śr. zewn. rury D		Wymiary					
	in	mm	L	L <sub>1</sub>	l	D	D <sub>1</sub>	d min
<b>Rowkowana powierzchnia uszczelniająca flanszy</b>								
DLJ-4T8F-SR-S	1/4	6.35	80.8	56.5	6.5	35	22.2	4.8
DLJ-6T8F-SR-S	3/8	9.52	82.3	56.5	6.5	35	22.2	7.1
DLJ-8T8F-SR-S	1/2	12.70	84.8	56.5	6.5	35	22.2	10.4
<b>Gładka powierzchnia uszczelniająca flanszy</b>								
DLJ-4T8F-SM-S	1/4	6.35	80.8	56.5	6.5	35	22.2	4.8
DLJ-6T8F-SM-S	3/8	9.52	82.3	56.5	6.5	35	22.2	7.1
DLJ-8T8F-SM-S	1/2	12.70	84.8	56.5	6.5	35	22.2	10.4

**Płaszczyny uszczelniające**



Zewnętrzny rowek  
Centrycznie rowkowana: SR  
Chropowatość płaszczyny  
Ra 6.3 do 12.5 mikrometra



Gładka: SM  
Chropowatość płaszczyny  
Ra 3.2 do 6.3 mikrometra