

Zakres klas ciśnieniowych PN 40 do 320, Nominalne rozmiary flansz DN 15 do 50

Połączenie flanszy DIN z rurą metryczną

DF-...

Kod	Śr. zewn. rury D	Flansza DIN rozmiar DN	Klasa DIN	E	Klucz płaski h	A	l	L	C	F
DF-6MF25M-40	6 mm	25	40	4.8	20	15.3	40.1	47.5	85.0	115.0
DF-12MF15M-40	12 mm	15	40	9.5	20	22.8	38.4	48.5	65.0	95.0
DF-12MF25M-40	12 mm	25	40	9.5	20	22.8	40.4	50.5	85.0	115.0
DF-12MF50M-40	12 mm	50	40	9.5	20	22.8	45.2	55.3	125.0	165.0
DF-18MF15M-40	18 mm	15	40	15.1	32	24.4	41.7	51.8	65.0	95.0
DF-18MF25M-40	18 mm	25	40	15.1	32	24.4	43.7	53.8	85.0	115.0
DF-25MF25M-40	25 mm	25	40	21.8	35	31.3	51.8	64.0	85.0	115.0
DF-38MF50M-40	38 mm	50	40	33.7	55	49.4	62.7	90.4	125.0	165.0
DF-50MF50M-40	50 mm	50	40	45.2	70	65.0	66.3	103.0	125.0	165.0

JIS B 2220: Zakres klas ciśnieniowych 10 do 63K, Nominalne rozmiary flansz DN 15 do 50

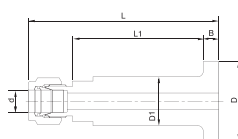
Połączenie flanszy JIS z rurą calową lub metryczną

DF-...

Kod	Śr. zewn. rury D		Flansza JIS rozmiar DN	Klasa JIS	E	Klucz płaski h	A	l	L	C	F
	in	mm									
DF-4T15A10RF	1/4	6.35	15	10K	4.82	23.81	15.24	34.79	42.16	70.10	94.99
DF-6T15A10RF	3/8	9.52	15	10K	7.11	23.81	16.76	36.32	43.68	70.10	94.99
DF-8T15A10RF	1/2	12.7	15	10K	10.41	23.81	22.86	36.32	46.48	70.10	94.99
DF-12T15A10RF	3/4	19.05	15	10K	15.74	31.75	24.38	38.35	48.51	70.10	94.99
DF-16T25A10RF	1	25.4	25	10K	22.35	34.91	31.24	48.76	60.96	89.91	124.96
DF-32T50A10RF	2	50.8	50	10K	45.97	69.85	67.56	64.51	101.85	119.88	154.94
DF-12M15A10FF	12 mm		15	10K	9.5	20	22.8	36.3	46.5	70.0	95.0
DF-18M15A10RF	18 mm		15	10K	15.1	32	24.4	38.4	48.5	70.0	95.0
DF-25M25A10RF	25 mm		25	10K	21.8	35	31.3	48.8	61.0	90.0	125.0

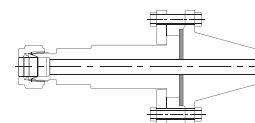
DLJ

Złącze laboratoryjne



Instalacja

Złącze laboratoryjne z flanszą



Instalacja złącza laboratoryjnego z flanszą do kołnierza spawanego z użyciem uszczelki na powierzchniach płaskich.

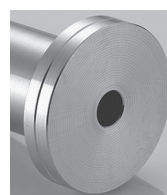
Złącze laboratoryjne z flanszą zostało zaprojektowane aby łączyć flanszę procesową z instrumentem. Port Dk-Lok jest zintegrowany z flanszą zgodną z ANSI B16.5 klasy 2500. Dostępne są flansze z „gładką” i „centrycznie rowkowaną” płaszczyną uszczelniającą. Zewnętrzny rowek oznacza flanszę z płaszczyną centrycznie rowkowaną.

Połączenie flanszy z rurą calową

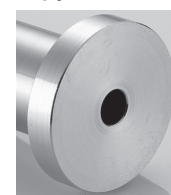
DLJ-...

Kod	Śr. zewn. rury D		Wymiary					
	in	mm	L	L ₁	l	D	D ₁	d min
Rowkowana powierzchnia uszczelniająca flanszy								
DLJ-4T8F-SR-S	1/4	6.35	80.8	56.5	6.5	35	22.2	4.8
DLJ-6T8F-SR-S	3/8	9.52	82.3	56.5	6.5	35	22.2	7.1
DLJ-8T8F-SR-S	1/2	12.70	84.8	56.5	6.5	35	22.2	10.4
Gładka powierzchnia uszczelniająca flanszy								
DLJ-4T8F-SM-S	1/4	6.35	80.8	56.5	6.5	35	22.2	4.8
DLJ-6T8F-SM-S	3/8	9.52	82.3	56.5	6.5	35	22.2	7.1
DLJ-8T8F-SM-S	1/2	12.70	84.8	56.5	6.5	35	22.2	10.4

Płaszczyny uszczelniające



Zewnętrzny rowek
Centrycznie rowkowana: SR
Chropowatość płaszczyny
Ra 6.3 do 12.5 mikrometra



Gładka: SM
Chropowatość płaszczyny
Ra 3.2 do 6.3 mikrometra