

Kod zamówieniowy:

**17 T**

TYP:

34A = tylko adaptor

**T** 14B = tylko przełącznik ciśnieniowy

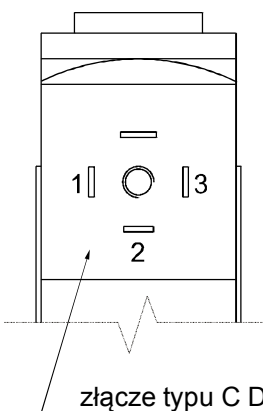
34C = przełącznik ciśnieniowy z adaptorem

Przykład: 1734C  
Przełącznik ciśnienia z adaptorem w komplecie.

3

złącze elektryczne

- 1 = Neutralny
- 2 = kontakt NC
- 3 = kontakt NO



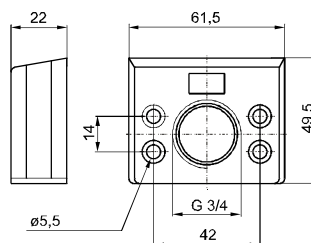
**Budowa i charakterystyka pracy:**

- Przełącznik ciśnieniowy razem z adaptorem do montażu pomiędzy dwoma elementami FRL .
- Nie do użycia indywidualnie albo na końcu zestawu
- Punkt przełączenia może być ustawiony w zakresie 2 -10 bar poprzez śrubę regulacyjną .
- Przyłącze elektryczne typu DIN 43650 typ C
- Kontakt elektryczny może być normalnie otwarty lub normalnie zamknięty

**Dane techniczne:**

Maksymalne ciśnienie wejściowe	13 bar (1,3 MPa)
Maksymalna temperatura otoczenia (@10 bar)	50°C
Waga	220g
Obciążalność złącza	5A
Stopień zabezpieczenia elektrycznego (razem z założoną wtyczką )	IP 65
Zakres ustawienia ciśnienia przełączania	2 - 10 bar
Pozycja montażu	Dowolna

Flansze G 3/4"

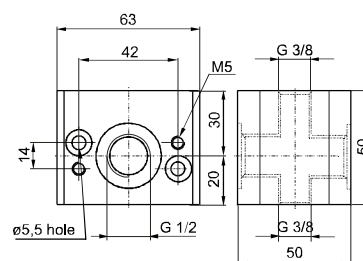


Kod zamówieniowy:

**1738 T**

TYP:  
**T** 1E = Flansza wejściowa  
 2E = Flansza wyjściowa

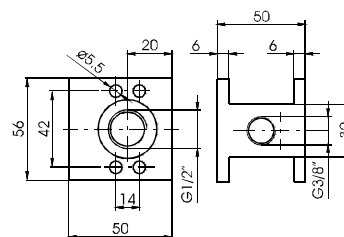
Rozdzielacz powietrza



Kod zamówieniowy:

**17340**

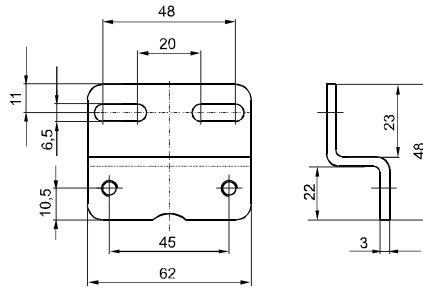
Rozdzielacz powietrza - kształt "H"



Kod zamówieniowy:

**17340H**

Mocowanie do zestawu przygotowania powietrza 173...



Kod zamówieniowy:

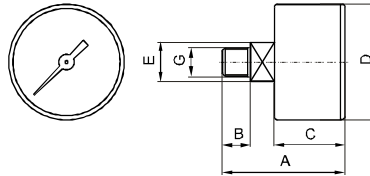
1735 **T**

TYP

0 = Standard

**T** 2 = Regulator precyzyjny

Manometry



wymiary:

kod:	A	B	C	D	E	G	waga:
17070A	44	10	26	41	14	1/8"	60
17070B	45	10	27	49	14	1/8"	80

Kod zamówieniowy:

17070 **T Z**

Wersja:

**T** A = Tarcza o40

B = Tarcza o50

Zakres:

**Z** A = 0-4 bar

B = 0-6 bar

C = 0-12 bar



Zestaw montażowy do mocowania grupowego Elementów 173...



Kod zamówieniowy:

1736 **W**

Wersja:

0 = Standard



5 = dla zaworu progr. startu  
(17310.M2 / 17320)