

### **Wskazówki przydatne przy montażu i użytkowaniu zestawów przygotowania powietrza:**

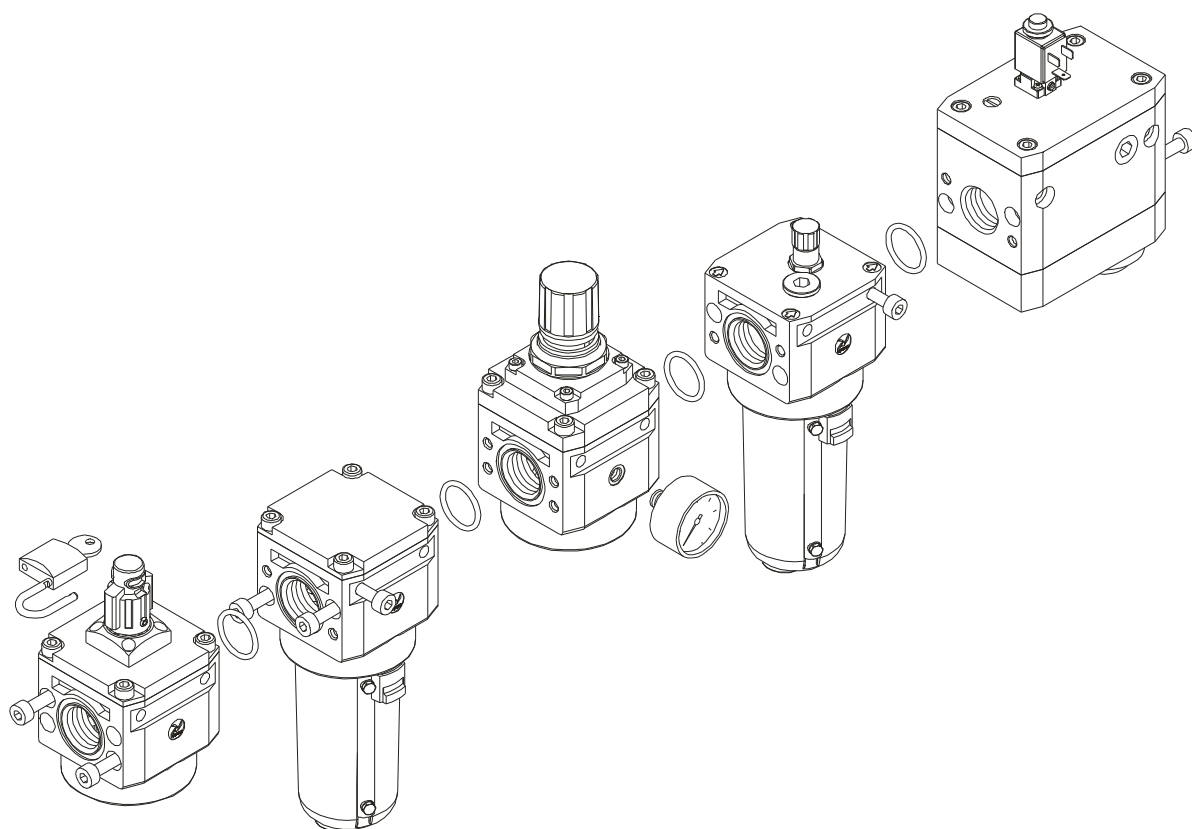
Należy zachować zgodność przepływu powietrza ze strzałkami umieszczonymi na elementach oraz ich właściwą kolejność: filtr - regulator ciśnienia - naolejacz skierowany pojemnikiem w dół. Zmontowane zestawy mogą być przymocowane do ściany za pomocą śrub umieszczonych w otworów mocujących ukrytych pod plastikowymi, czarnymi zaślepkami. Nie należy przekraczać podanych w katalogu wartości momentów sił z którymi dokręcane są złącza pneumatyczne. Nie należy również przekraczać dopuszczalnych wartości ciśnienia wejściowego i temperatury pracy.

Filtr: zbierający się w pojemniku filtra kondensat nie powinien przekroczyć granicznego poziomu zaznaczonego poziomą kreską. Odprowadzenie kondensatu na zewnątrz filtra odbywa się poprzez przewód 6mm założony na zawór półautomatycznego lub automatycznego spustu znajdujący się na spodzie zbiornika. Odprowadzenia kondensatu na zewnątrz można dokonać poprzez wciśnięcie do góry zaworu spustowego.

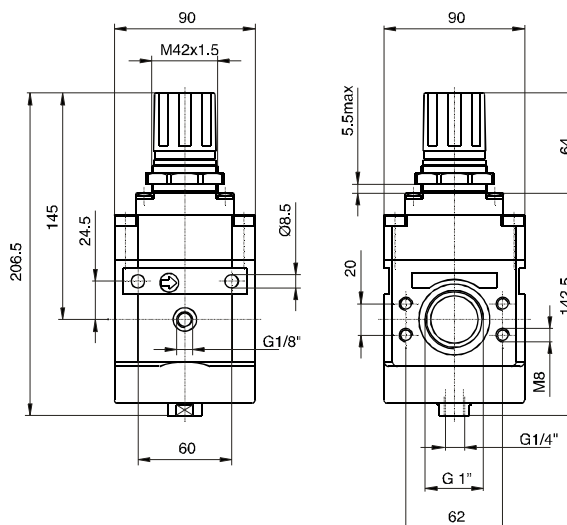
Regulator: regulacja ciśnienia odbywa się poprzez gałkę regulacyjną znajdującą się na regulatorze.

Naolejacz: Jako środka smarującego zaleca się użycie olejów klasy FD22 lub HG32. Do właściwej pracy naolejacza należy zapewnić minimalny przepływ powietrza wskazany w katalogu. W celu właściwego ustawienia ilości dozowanego oleju należy użyć gałki regulacyjnej regulatora. Należy zapewnić jedną kroplę oleju na każde 300-600 litrów powietrza. Dozowanie oleju jest automatycznie utrzymywane na ustawionym poziomie i proporcjonalne do przepływu powietrza. Uzupelniania oleju należy dokonać poprzez przyłącze umieszczone na naolejaczach lub bezpośrednio do zbiornika poprzez jego wykręcenie po uprzednim jego odpowietrzeniu. Nie należy przekraczać maksymalnego poziomu oleju wskazywanego przez linię umieszczoną na zbiorniku z tworzywa.

### Kolejność montażu elementów zestawu przygotowania powietrza - rozmiar 4:



3



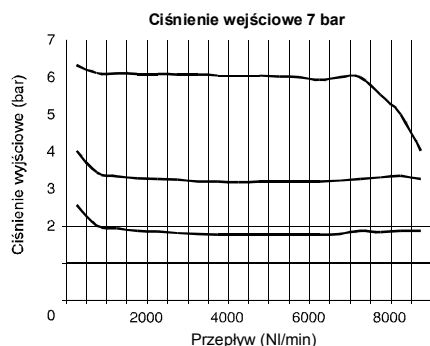
Kod zamówieniowy

17402N**P.Z**

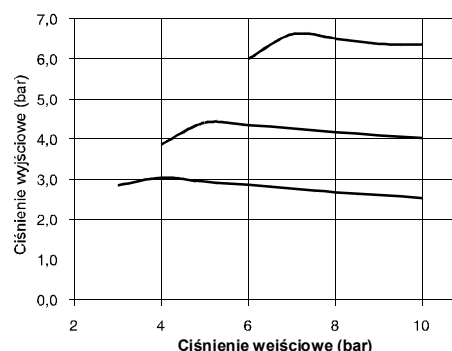
<b>P</b>	Przyłącza: B = G 1"
<b>Z</b>	Zakres regulacji : A = 0 - 2 bar B = 0 - 4 bar C = 0 - 8 bar D = 0 - 12 bar

Przykład: 17402NB.D  
Regulator ciśnienia, przyłącza G1", zakres regulacji 0 - 12 bar

3  
charakterystyki przepływu



charakterystyki regulacji



**Budowa i charakterystyka pracy:**

- duża dokładność regulacji, duży przepływ przy odprężaniu
- duży przepływ przy małym spadku ciśnienia na elemencie
- blokowalna gałka regulacyjna (poprzez wciśnięcie w dół)
- korpus wykonany ze stopów lekkich
- dwa wejścia na manometr, jedno z korkiem 1/8"
- nakrętka pod montaż panelowy

**Dane techniczne:**

Przyłącza	G1" (manometr 1/8")
Maksymalne ciśnienie wejściowe	13 bar (1,3 MPa)
Maksymalna temperatura otoczenia (@10 bar)	50°C
Waga	1900g
Zakresy regulacji ciśnienia wyjściowego:	0-2 bar / 0-4 bar 0-8 bar / 0-12 bar
Pozycja montażu	Dowolna
Śruby mocujące	M8