

Wskazówki przydatne przy montażu i użytkowaniu zestawów przygotowania powietrza:

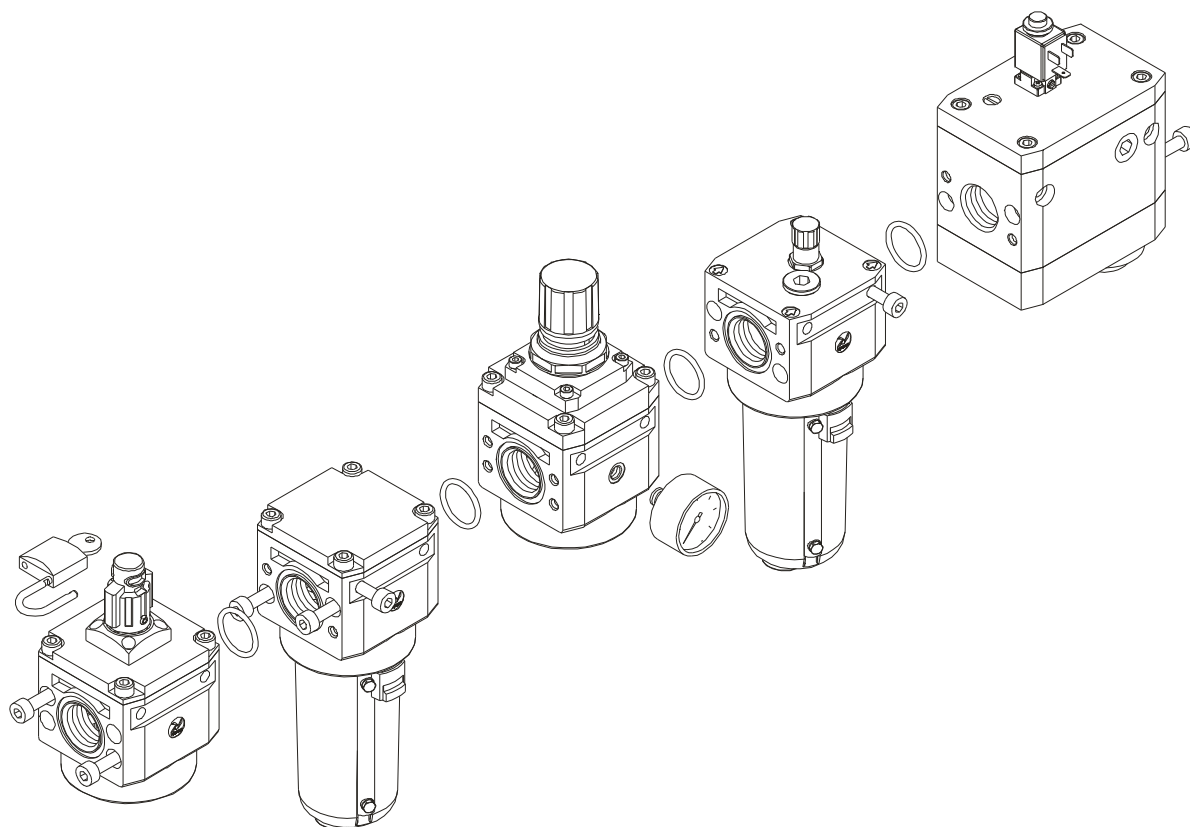
Należy zachować zgodność przepływu powietrza ze strzałkami umieszczonymi na elementach oraz ich właściwą kolejność: filtr - regulator ciśnienia - naolejacz skierowany pojemnikiem w dół. Zmontowane zestawy mogą być przymocowane do ściany za pomocą śrub umieszczonych w otworów mocujących ukrytych pod plastikowymi, czarnymi zaślepkami. Nie należy przekraczać podanych w katalogu wartości momentów sił z którymi dokręcane są złącza pneumatyczne. Nie należy również przekraczać dopuszczalnych wartości ciśnienia wejściowego i temperatury pracy.

Filtr: zbierający się w pojemniku filtra kondensat nie powinien przekroczyć granicznego poziomu zaznaczonego poziomą kreską. Odprowadzenie kondensatu na zewnątrz filtra odbywa się poprzez przewód 6mm założony na zawór półautomatycznego lub automatycznego spustu znajdujący się na spodzie zbiornika. Odprowadzenia kondensatu na zewnątrz można dokonać poprzez wciśnięcie do góry zaworu spustowego.

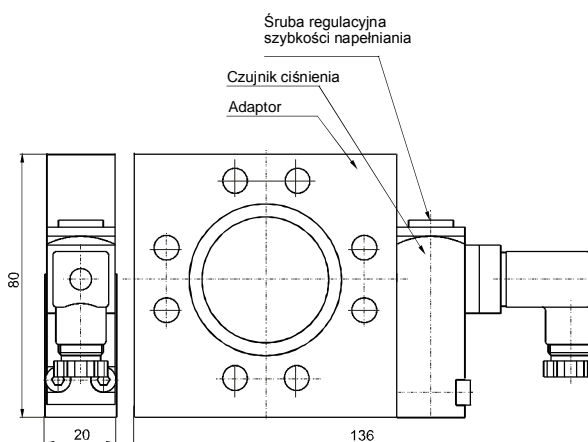
Regulator: regulacja ciśnienia odbywa się poprzez gałkę regulacyjną znajdującą się na regulatorze.

Naolejacz: Jako środka smarującego zaleca się użycie olejów klasy FD22 lub HG32. Do właściwej pracy naolejacza należy zapewnić minimalny przepływ powietrza wskazany w katalogu. W celu właściwego ustawienia ilości dozowanego oleju należy użyć gałki regulacyjnej regulatora. Należy zapewnić jedną kroplę oleju na każde 300-600 litrów powietrza. Dozowanie oleju jest automatycznie utrzymywane na ustawionym poziomie i proporcjonalne do przepływu powietrza. Uzupelniania oleju należy dokonać poprzez przyłącze umieszczone na naolejacz lub bezpośrednio do zbiornika poprzez jego wykręcenie po uprzednim jego odpowietrzeniu. Nie należy przekraczać maksymalnego poziomu oleju wskazywanego przez linię umieszczoną na zbiorniku z tworzywa.

Kolejność montażu elementów zestawu przygotowania powietrza - rozmiar 4:



3



Kod zamówieniowy

17 **T**

Typ:

44A = adaptor

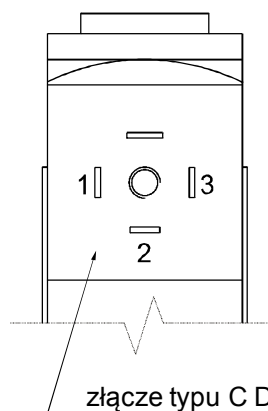
T 14B = przełącznik

44C = adaptor + przełącznik

Przykład: 1744C
Przełącznik ciśnienia z adaptorem w komplecie.

złącze elektryczne

1 = Neutralny
2 = kontakt NC
3 = kontakt NO



3

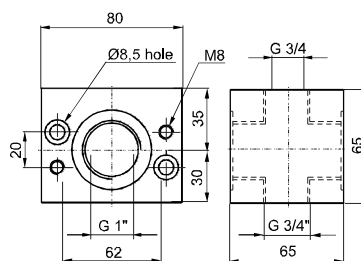
Budowa i charakterystyka pracy:

- Przełącznik ciśnieniowy razem z adaptorem do montażu pomiędzy dwoma elementami FRL .
- Nie do użycia indywidualnie albo na końcu zestawu
- Punkt przełączenia może być ustawiony w zakresie 2 - 10 bar poprzez śrubę regulacyjną .
- Przyłącze elektryczne typu DIN 43650 typ C
- Kontakt elektryczny może być normalnie otwarty lub normalnie zamknięty

Dane techniczne:

Maksymalne ciśnienie wejściowe	13 bar (1,3 MPa)
Maksymalna temperatura otoczenia (@10 bar)	50°C
Waga	450g
Obciążalność złącza	5A
Stopień zabezpieczenia elektrycznego (razem z założoną wtyczką)	IP 65
Zakres ustawienia ciśnienia przełączania	2 - 10 bar
Pozycja montażu	Dowolna

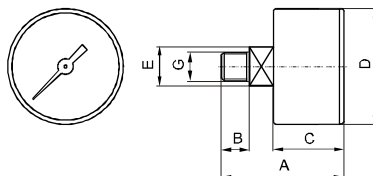
Rozdzielacz powietrza



Kod zamówieniowy:

17440

Manometry



wymiary:

kod:	A	B	C	D	E	G	waga:
17070A	44	10	26	41	14	1/8"	60
17070B	45	10	27	49	14	1/8"	80

Kod zamówieniowy:

17070 T Z

Wersja:

T A = Tarcza o40
B = Tarcza o50

Zakres:

Z A = 0-4 bar
B = 0-6 bar
C = 0-12 bar

Zestaw montażowy do mocowania grupowego elementów 174...



Kod zamówieniowy:

1746 W

Wersja:

W 0 = Standard
5 = dla zaworu progr. startu