



Blokada tłoczyska

Opis

Blokada tłoczyska siłownika jest mocowana na jego przedniej pokrywie.
Blokada pozwala na zatrzymanie tłoczyska w dowolnej pozycji.
Blokowanie tłoczyska uzyskane jest za pomocą szczęk na które działa siła sprężyny.
Blokada działa jako normalnie zamknięta (tzn. jest zamknięta w wypadku braku ciśnienia nią sterującego).

Blokada tłoczyska nie jest urządzeniem bezpieczeństwa.

Siła działania blokady na tłoczysko jest większa niż siła wysuwu tłoczyska przy ciśnieniu 6 bar. (maksymalne zalecane ciśnienie), sugeruje się jednak zwolnić szybkość pracy siłownika przed zadziałaniem blokady by zmniejszyć energię kinetyczną układu. Zaleca się zrównoważenie ciśnień w komorach siłownika przy korzystaniu z rozdzielacza 5/3 ze środkami pod ciśnieniem. Blokada tłoczyska nie może być używana z tłoczyskiem wykonanym ze tali nierdzewnej. Blokada tłoczyska nie zabezpiecza przed ruchem obrotowym tłoczyska.

Materiały konstrukcyjne

Korpus blokady	aluminium anodyzowane
Szczęki	utwardzony stop miedzi
Tłoczek	żywica acetalowa
Uszczelka	guma olejoodporna NBR
Sprężyny	stal sprężynowa

Dane techniczne

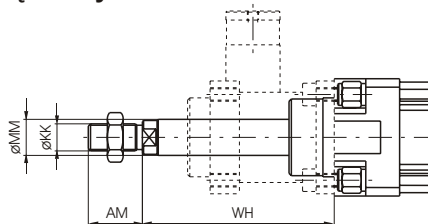
Medium	czyste powietrze														
Ciśnienie pracy	od 3 do 6 bar														
Temperatura pracy	od -5°C do +70°C														
Sposób działania	podwójne szczęki mechaniczne														
Blokowanie	dwukierunkowe, osiowe, typ normalnie zamknięty														
Zwalnianie blokady	pneumatyczne														
Siła blokowania z obciążeniem statycznym dla różnych średnic	<table><tr><td>Ø 32</td><td>Ø40</td><td>Ø50</td><td>Ø63</td><td>Ø80</td><td>Ø100</td><td>Ø125</td></tr><tr><td>600N</td><td>1000N</td><td>1400N</td><td>2000N</td><td>5000N</td><td>5000N</td><td>7000N</td></tr></table>	Ø 32	Ø40	Ø50	Ø63	Ø80	Ø100	Ø125	600N	1000N	1400N	2000N	5000N	5000N	7000N
Ø 32	Ø40	Ø50	Ø63	Ø80	Ø100	Ø125									
600N	1000N	1400N	2000N	5000N	5000N	7000N									

Użytkowanie i obsługa

Nie należy przekraczać podanych powyżej parametrów.
Blokada tłoczyska nie wymaga dodatkowej obsługi jeśli jest używana zgodnie z podanymi zaleceniami.
W razie potrzeby można ją rozmontować.
Podczas montażu na siłowniku blokada musi być zasilona powietrzem by odblokować szczęki które są normalnie zamknięte za pomocą sprężyn.
Części zamienne do blokady nie są dostępne.

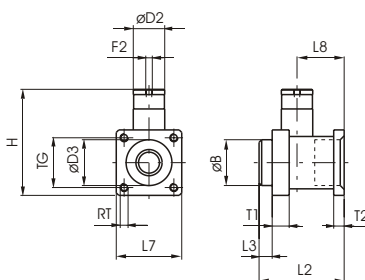
Siłownik w wykonaniu specjalnym pod blokadę tłoczyska

Blokadę tłoczyska należy zamówić osobno.
Nie stosować blokady z tłoczyskiem ze stali nierdzewnej
lub z tłoczyskiem sześciokątnym.



Kod zamówieniowy
13 -- ϕ.skok. -- B

Blokada tłoczyska kompletna

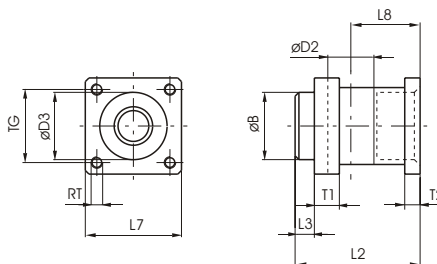


Średnica	waga gr.
32	194
40	271
50	530
63	858
80	1722
100	2360
125	5100

Kod zamówieniowy
1320.ϕ.51BS

Nie używać jako urządzenia bezpieczeństwa

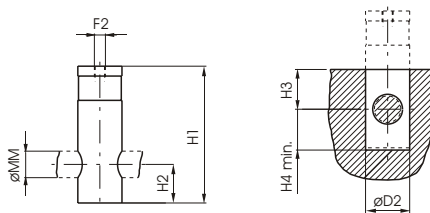
Korpus blokady tłoczyska



Średnica	waga gr.
32	142
40	171
50	360
63	486
80	1060
100	1700
125	3500

Kod zamówieniowy
1320.ϕ.51S

Sama blokada i jej obudowa



Średnica	waga gr.
32	142
40	171
50	360
63	486
80	1060
100	1700
125	3500

Kod zamówieniowy
1320.ϕ.51B

Nie używać jako urządzenia bezpieczeństwa

Wymiary

Średnica	AM	B	D2	D3	F2		1	2	3	4	KK	L2	L3	L7	L8	MM	RT	T1	T2	TG	W
32	22	30	20	30,5	M 5	67	62	17,5	18	18,5	M10x1,25	58	10	45	31,5	12	M6	13	8	32,5	74
40	24	35	24	35	G 1/8	86	83	22	22	23	M12x1,25	65	10	50	36	16	M6	13	8	38	85
50	32	40	30	40	G 1/8	105	100	25	25	26	M16x1,5	82	12	60	45,5	20	M8	16	15	46,5	107
63	32	45	38	45	G 1/8	121	116	30	30	31	M16x1,5	82	12	70	49,5	20	M8	16	15	56,5	107
80	40	45	48	45	G 1/8	164	155	36	36	37	M20x1,5	110	20	90	61	25	M10	20	18	72	126
100	40	55	48	55	G 1/8	172	155	36	36	37	M20x1,5	115	23	105	65	25	M10	20	18	89	143
125	54	60	65	60	G 1/8	210	195	56	55	56	M27x2	167	45	140	86,5	32	M12	30	22	110	187