



**PNEUMAX**



**MINIATUROWE REGULATORY CIŚNIENIA**

## MINIATUROWE REGULATORY CIŚNIENIA

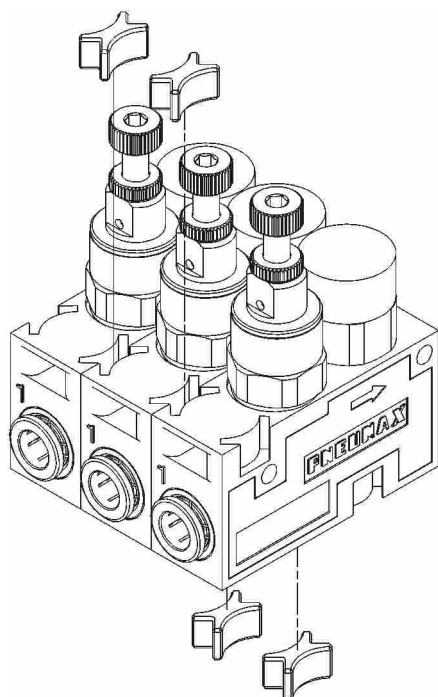
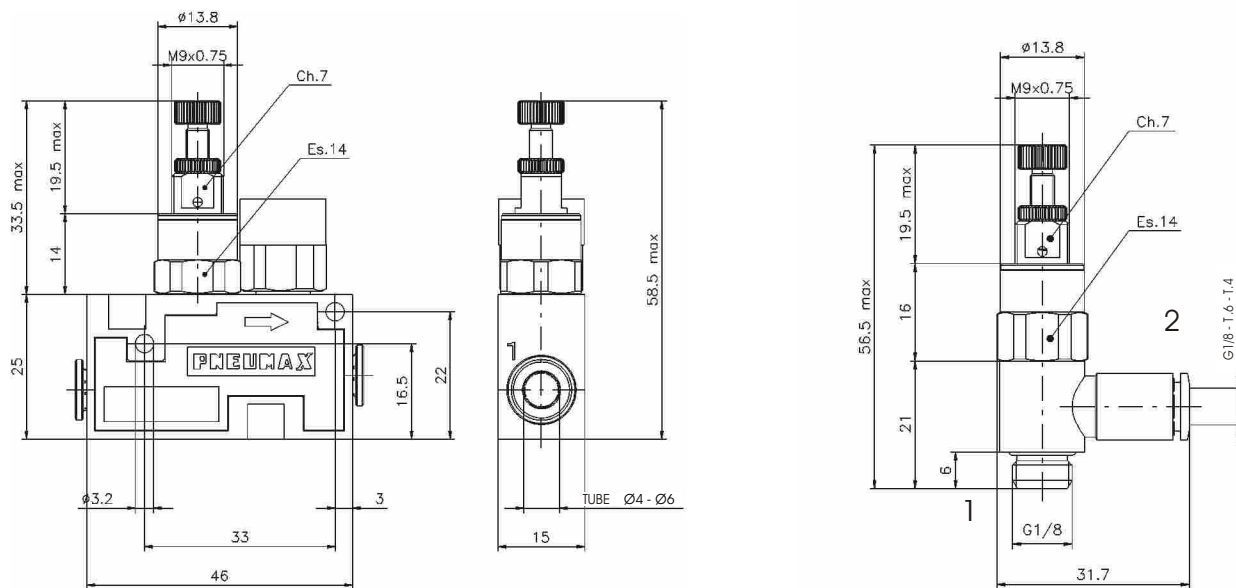
Regulatory ciśnienia (zawory redukcyjne) służą do zredukowania ciśnienia wejściowego do wartości nastawionej przez obsługującego i następnie do dość dokładnego utrzymania tego ciśnienia na zadanym poziomie pomimo zmian ciśnienia wejściowego i zmian natężenia przepływu powietrza przez ten zawór.

Nowa seria miniaturowych regulatorów ma zastosowanie przy wtórnej regulacji ciśnienia w poszczególnych nitkach obwodów pneumatycznych.

Dzięki małym rozmiarom całkowitym mogą one być montowane pomiędzy zaworem a urządzeniem uruchamiającym, wkręcane bezpośrednio do portów wejściowych zaworów lub, alternatywnie, grupowane modułowo.

Dostępne wersje:

- różne rozmiary, gwintowane, z pierścieniem rotacyjnym ("banjo") do bezpośredniego montażu;
- bazy technopolimerowe z miniaturowymi manometrami. Takie rozwiązanie pozwala na montaż w grupy dowolną ilość regulatorów.



**GRUPA 3 REGULATORÓW**

### Kod zamówieniowy

#### WERSJA PRZYŁĄCZE W OSI REGULAORA

17522

Rozmiar: A = szerokość 15 mm	Przyłącza: 4 = przewód Ø4 mm 6 = przewód Ø6 mm	Zakres ciśnienia: C = 0 ÷ 8 bar
---------------------------------	--	------------------------------------

#### WERSJA "BANJO"

17602

Rozmiar: A = G1/8 "korpus banjo" B = G1/4 "korpus banjo"	Przyłącze żeńskie "banjo": 0= bez przyłącza "banjo" 1= G1/8" Przewód "banjo" 4= Przewód Ø4 mm "banjo" 6= Przewód Ø6 mm "banjo" 8= Przewód Ø8 mm "banjo"	Zakres regulacji: C = 0 ÷ 8 bar
--	--	------------------------------------

### DANE TECHNICZNE

Max. ciśnienie wejściowe	10 bar
Max. temperatura pracy	50°C
Zakres ciśnienia	0÷8 bar
Przepływ przy 6 bar ze spadkiem 1 bar	120 NI/min.
Max. przepływ	340 NI/min.
Pozycja mocowania	Obojętna