

Opis

Wywodząca się z serii 1320 ISO 6431 grupa siłowników dwutłoczkowych idealna do aplikacji wymagających nieobrotowości tłoczyska i odporności na ugięcia. Odporność tą uzyskuje się poprzez zamocowanie siłownika poprzecznie do działającej siły obciążenia.

Technicznie siłowniki te są w budowie podobne do siłowników serii 1320, stąd wiele elementów jest wymiennych. Duża precyzja wykonania pokrywy przedniej, tłoka i flansz pozwala na bardzo dokładny ruch i zapewnia właściwą amortyzację przy końcu skoku.

Dla długich skoków uzyskanie lepszego prowadzenia i precyzji ruchu należy zastosować przednią głowicę dłuższą niż 25mm. Stalowa flansa mocująca może być zamocowana bezpośrednio na obciążeniu i zamocowana do siłownika za pomocą łącznika gwintowanego ISO 6431.

Pozostałe mocowania takie same jak mocowania dla serii 1319 - 21.

Materiały konstrukcyjne

Pokrywa przednia	aluminium anodyzowane
Pokrywa tylna	Stop aluminium UNI 5079
Tłoczek	Stal chromowana C43 Stal chromowana AISI 303
Tuleja	Aluminium anodyzowane Ra = 0,3-0,5
Tuleje amortyzacji	utwardzane aluminium
Tłok	Wulkanizowana guma NBR o twardości 80 shore z rdzeniem stalowym z magnezem; dla wersji niemagnetycznej blok z gumy NBR o twardości 80 Shore'a z dystansem z tworzywa
Flansa	stal ocynkowana
Uszczelki tłoczyska	poliuretan o właściwościach samosmarujących o twardości 90 w skali shore'a
Pozostałe uszczelnienia	guma NBR o twardości 80 w skali Shore'a
Śruby regulacji amortyzacji	stal niklowana

Dane techniczne

Medium	Filtrowane i naolejone powietrze
Ciśnienie maksymalne	10 bar
Temperatura pracy	-5°C do +70°C

Długość amortyzacji

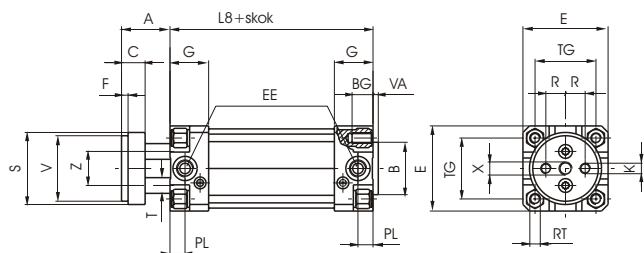
Średnica	Ø	32	40	50	63	80	100
Długość - przód	mm	22	22	24	32	32	32
Długość - tył	mm	28	32	32	40	44	50

Skoki standardowe

Ø 32	25 - 50 - 75 - 100 - 150 - 200 mm
Ø 40	25 - 50 - 75 - 100 - 150 - 200 - 250 mm
Ø 50	25 - 50 - 75 - 100 - 150 - 200 - 250 - 300 mm
Ø 63	25 - 50 - 75 - 100 - 150 - 200 - 250 - 300 - 350 mm
Ø 80	25 - 50 - 75 - 100 - 150 - 200 - 250 - 300 - 350 - 400 - 500 mm
Ø 100	25 - 50 - 75 - 100 - 150 - 200 - 250 - 300 - 350 - 400 - 500 mm



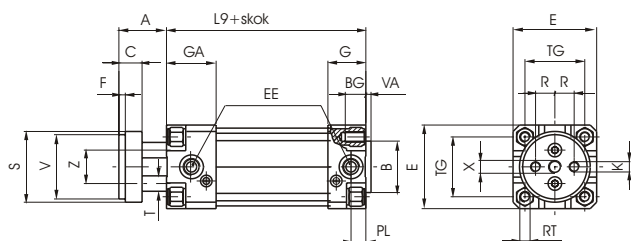
Wersja podstawowa



Kod zamówieniowy

1325.Ø.skok.01 wersja manetyczna
1326.Ø.skok.01 wersja niemagnetyczna
1325.Ø.skok.01X nierdzewne tłoczyisko, wersja magnetyczna
1326.Ø.skok.01X nierdzewne tłoczyisko, wersja niemagnetyczna

Wydłużona pokrywa przednia

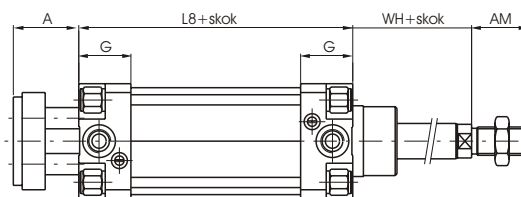


Kod zamówieniowy

1345.Ø.skok.01 wersja z magnesem
1347.Ø.skok.01 wersja niemagnetyczna
1345.Ø.skok.01X wersja magnetyczna z nierdzewnym tłoczyiskiem
1347.Ø.skok.01X wersja niemagnet. z nierdzewnym tłoczyiskiem

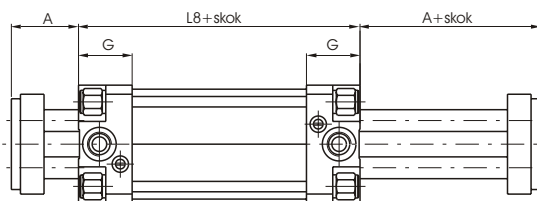
Średnica	32	40	50	63	80	100		
A	26	30	37	37	46	51		
AM	22	24	32	32	40	40		
B	30	35	40	45	45	55		
BG	12	12	16	16	20	20		
C	15	15	18	22	22	22		
E	46	52	65	75	95	115		
EE	G 1/8"	G 1/4"	G 1/4"	G 3/8"	G 3/8"	G 1/2"		
F	4	4	5	5	5	5		
G	25	29	29,5	36	36	40		
GA	50	54	54,5	61	61	65		
K	M6	M8	M8	M10	M12	M12		
L8	94	105	106	121	128	138		
L9	119	130	131	146	153	163		
PL	9	11,5	11,5	14	14	16		
R	9,5	11,25	15	19	25	35		
RT	M6	M6	M8	M8	M10	M10		
S	35	45	55	70	85	105		
T	8	10	12	16	20	20		
TG	32,5	38	46,5	56,5	72	89		
V	32	40	50	63	80	100		
VA	4	4	4	4	4	4		
Z	18	22	26	35	40	50		
WH	26	30	37	37	46	51		
X	M8	M10	M10	M12	M14	M14		
Waga	skok 0		560	810	1380	2300	3680	5740
gr.			650	950	1500	2500	4100	6300
	każde 10 mm.		20	26	30	40	80	90
tolerancja skoku: + 2 mm.								

Wersja pchająco-ciągąca ze standardem ISO.



Kod zamówieniowy	Kod zamówieniowy
1325.Ø.skok.02 z magnesem 1326.Ø.skok.02 bez magnesu	1325.Ø.skok.02X z magnesem i nierdz. chrom. tłoczyiskiem 1326.Ø.skok.02X bez magnesu i nierdz. chrom. tłoczyiskiem

Dwutłoczkowa wersja pchająco-ciągąca



Kod zamówieniowy	Kod zamówieniowy
1325.Ø.skok.06 z magnesem 1326.Ø.skok.06 bez magnesu	1325.Ø.skok.06X z magnesem i nierdz. chrom. tłoczyiskiem 1326.Ø.skok.06X bez magnesu i nierdz. chrom. tłoczyiskiem

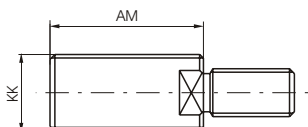
Czujniki magnetyczne

Czujniki dla tej serii siłowników są te same co dla serii 1320.

Akcesoria

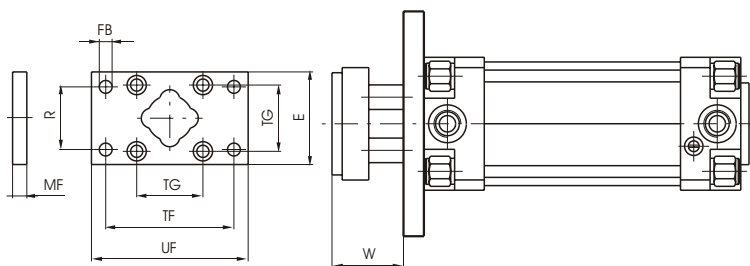
Można zastosować wszystkie akcesoria serii 1320 z wyjątkiem flanszy przedniej i stopy mocującej krótkiej.

Łącznik gwintowany



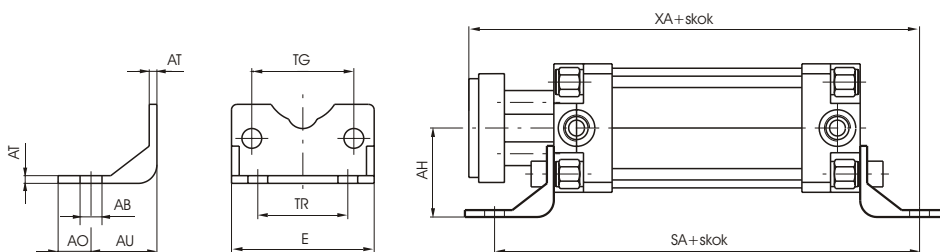
Średnica	32	40	50	63	80	100
AM	22	24	32	32	40	40
KK	M10x1,25	M12x1,25	M16x1,5	M16x1,5	M20x1,5	M20x1,5
Waga g	17	27	63	65	110	110
Kod zamówieniowy					1325.Ø.17F	

Flansa przednia



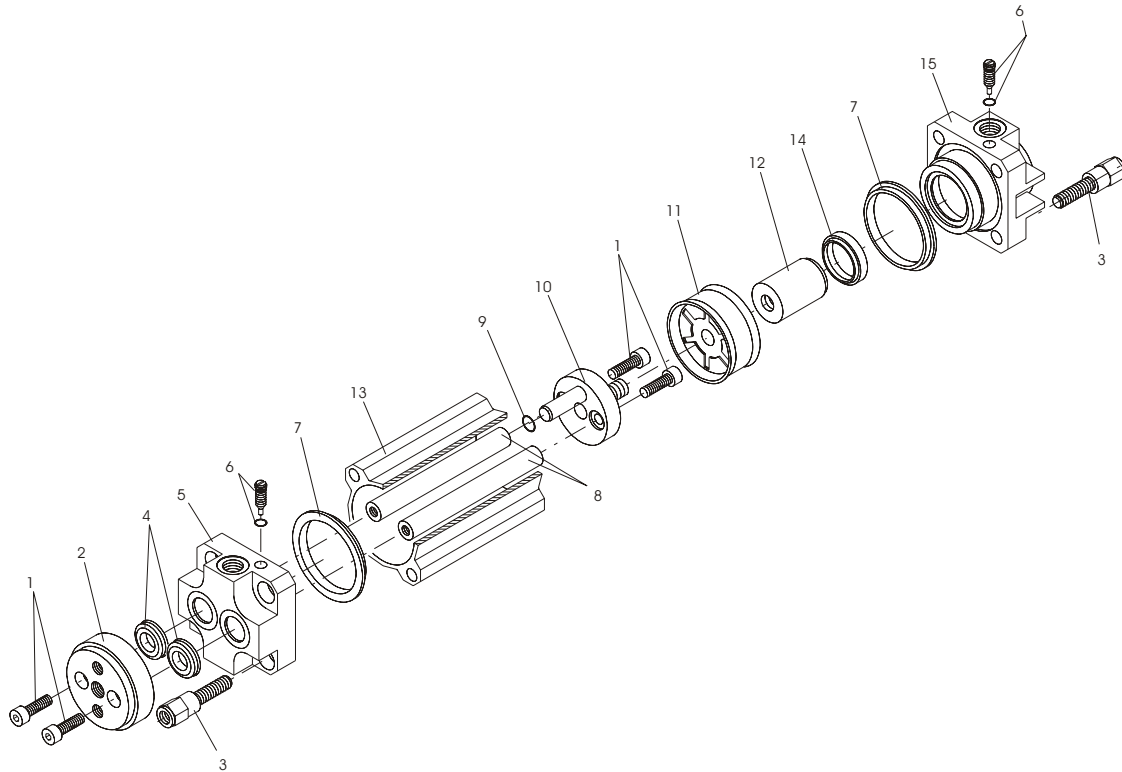
Średnica	32	40	50	63	80	100
E	45	52	65	75	95	115
FB (H 13)	7	9	9	9	12	14
MF (JS 14)	10	10	12	12	16	16
R (JS 14)	32	36	45	50	63	75
TF (JS 14)	64	72	90	100	126	150
TG	32,5	38	46,5	56,5	72	89
UF	80	90	110	120	150	170
W	16	20	25	25	30	35
Waga g	160	250	480	620	1430	3500
Kod zamówieniowy					1325.Ø.03F	

Stopa mocująca przednia



Średnica	32	40	50	63	80	100
AB H 14	7	9	9	9	12	14
AH § 15	32	36	45	50	63	71
AO 0 2	11	8	13	13	14	15
AT	3,5	3,5	3,5	4,5	5	5
AU	24	28	32	32	41	41
E	45	52	65	75	95	115
SA	142	161	170	185	210	220
TG	32,5	38	46,5	56,5	72	89
TR § 14	32	36	45	50	63	75
XA	144	163	175	190	215	230
Waga g	50	70	120	180	320	400
Kod zamówieniowy					1325.Ø.05/1F	

Rysunek złożeniowy



4

Nr	Opis	ilość
1	Śruby mocujące flanszę przednią	4
2	Flansza przednia	1
3	Śruby mocujące szpilkowe	8
4	Uszczelnienie tłoczyśka	2
5	Pokrywa przednia	1
6	Śruba regulacji amortyzacji przedniej	1
7	Uszczelnienie pokrywy	2
8	Tłoczyśka	2
9	Uszczelnienie przedniej amortyzacji	1
10	Tuleja przedniej amortyzacji	1
11	Tłok	1
12	Tuleja tylnej amortyzacji	1
13	Tuleja kształtowa	1
14	Uszczelnienie tylnej amortyzacji	1
15	Pokrywa tylna	1